
Sistemas multiagente

Presentación de la práctica en equipo

Equipo Hardwin



Alexander Mariel y Jon Ander García
TAIA - Práctica individual

La idea

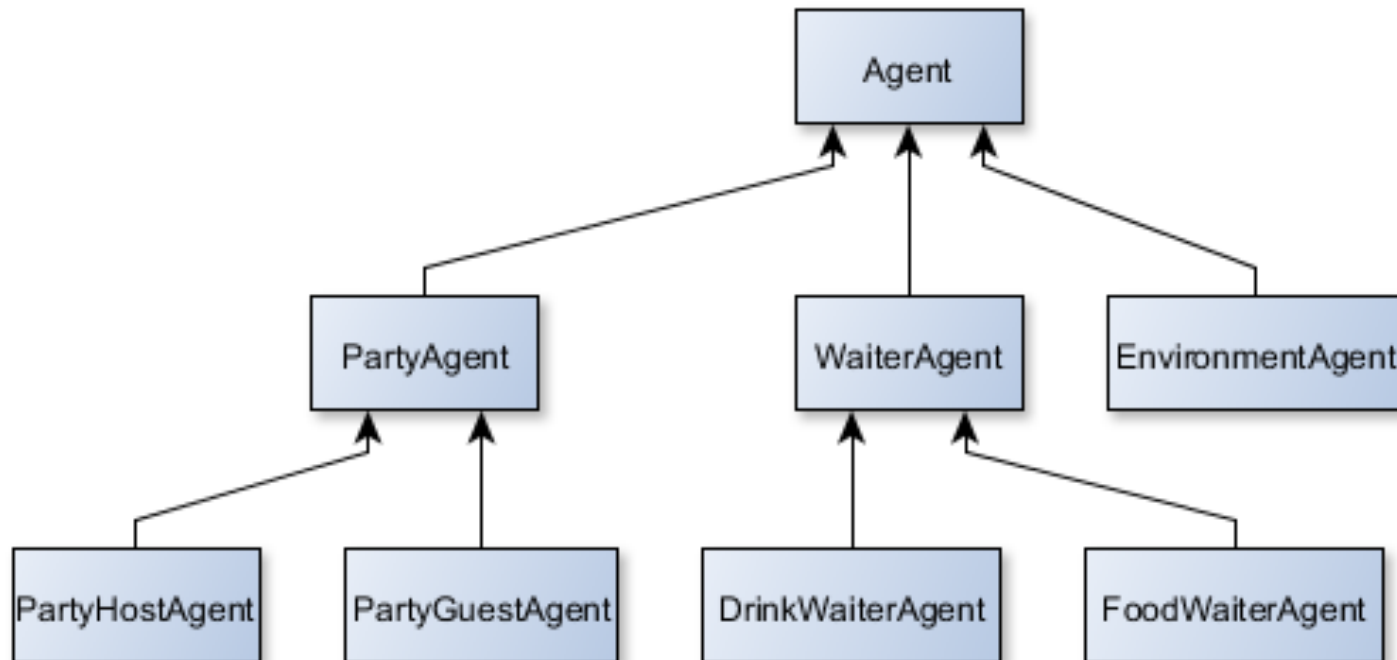


Estructura

- Agents
 - Auto-explicativo
 - Negocian entre si
 - Cubren unas necesidades
 - Behaviours
 - Realizar ofertas
 - Responder a otros agentes
 - Hacerse “el ocupado”
 - Consumables
 - Comida
 - Bebida
 - Utilities
 - Evitar multiplicación de código
 - Ofrecer servicios genéricos
-

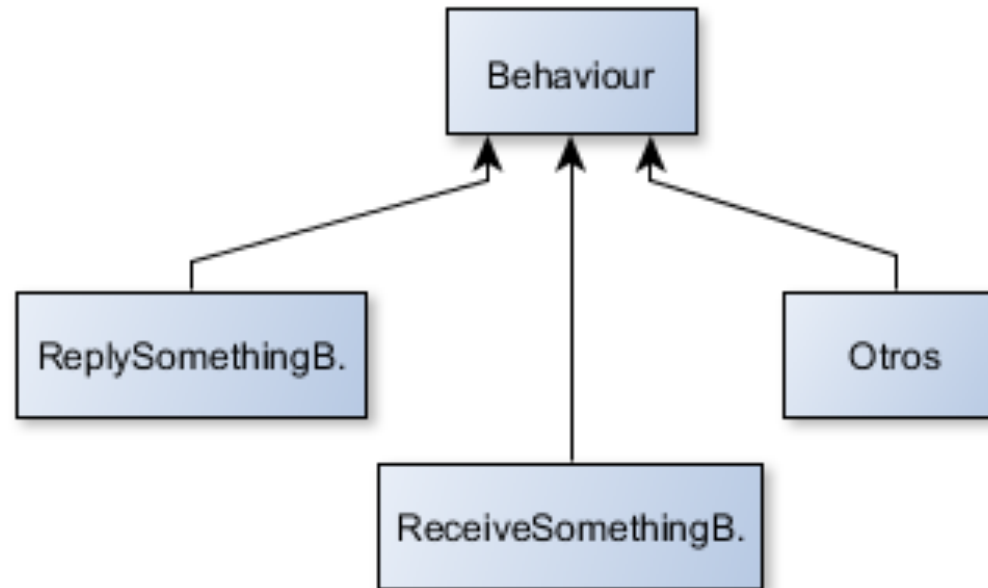
Estructura

- Agentes



Estructura

- Behaviours

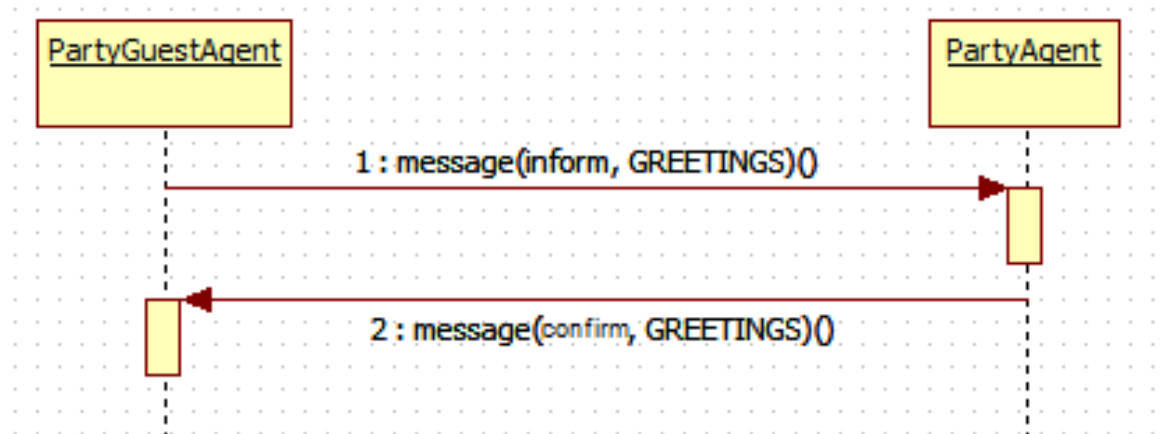


Estructura

- Paso de mensajes
 - Performatives
 - Conversation IDs
 - ReplyWith
 - Paso de objetos
 - Igual que paso de mensajes
 - Castear objetos
 - Simulación altamente configurable
 - Totalmente parametrizado
-

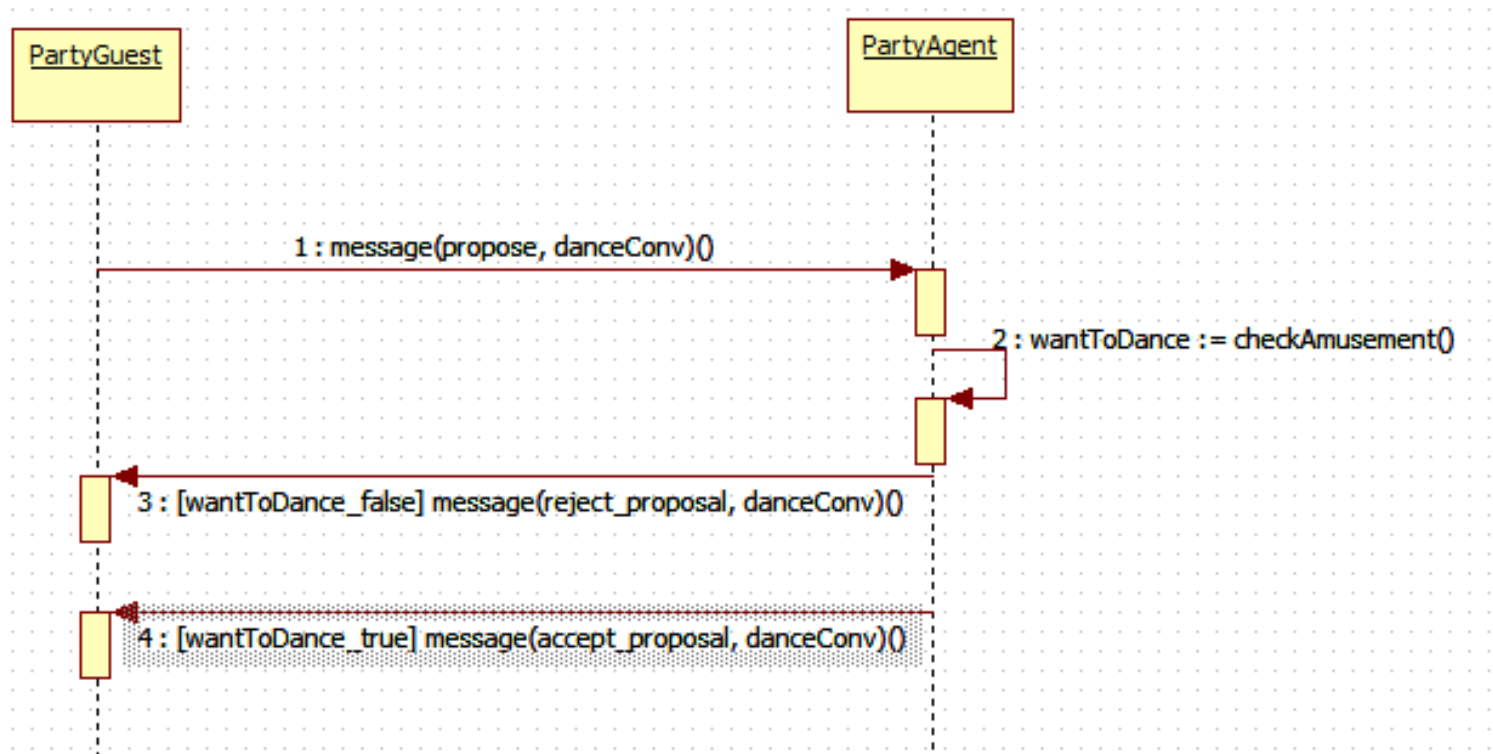
Negociaciones

- Saludo



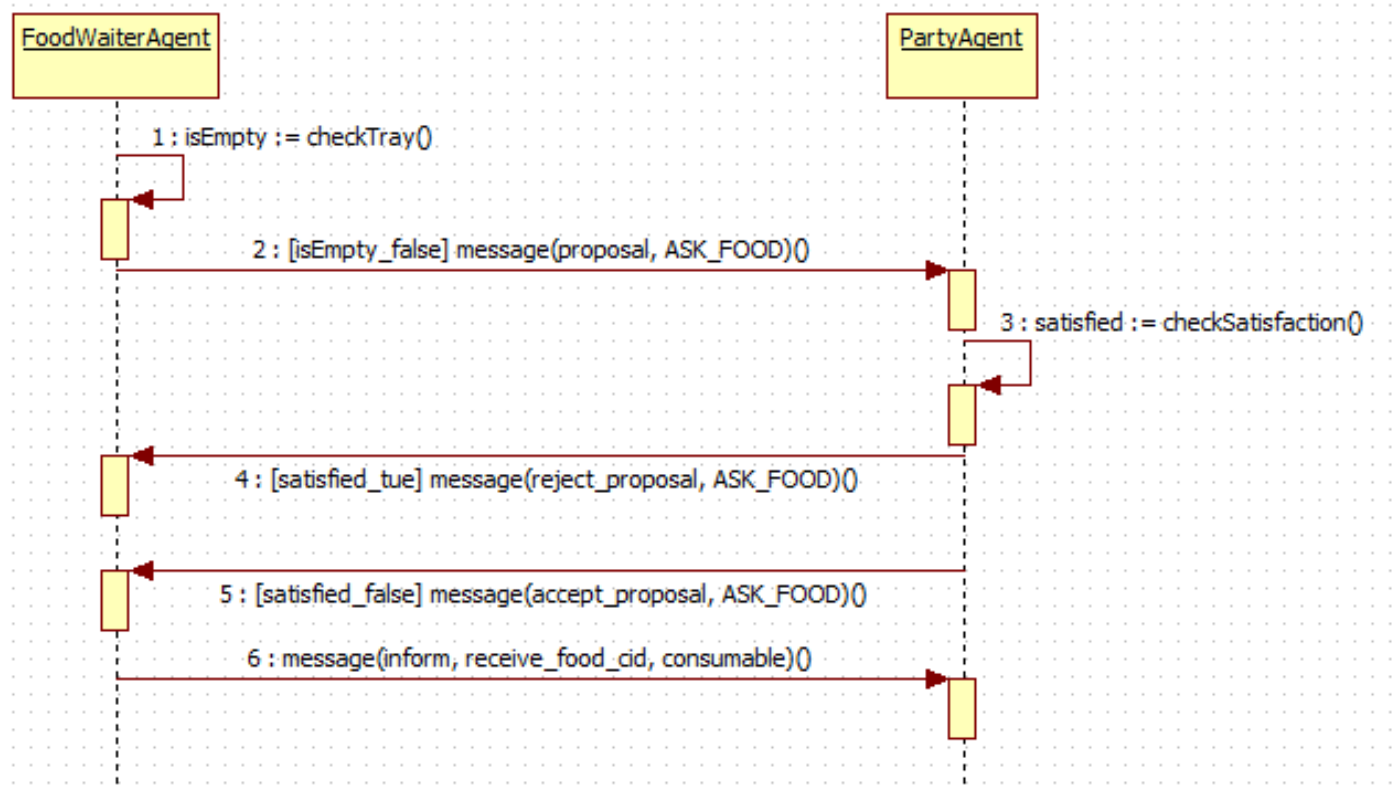
Negociaciones

- Pedir baile



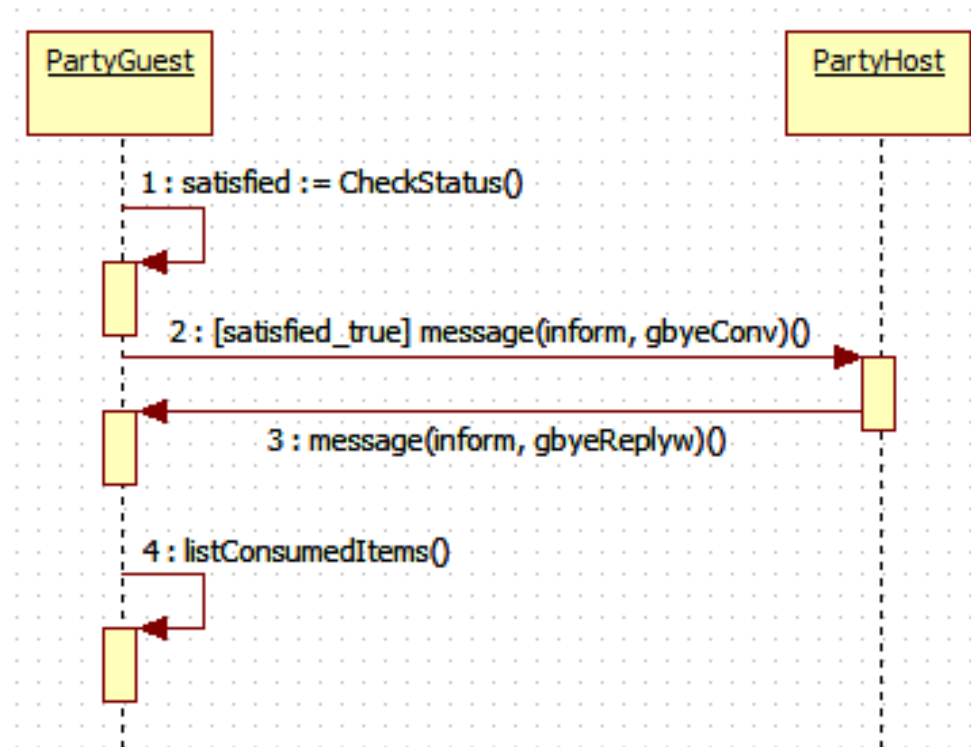
Negociaciones

- Ofrecer comida



Negociaciones

- Despedida



Extensiones

- Misceláneo
 - Banda musical
 - En otro container (trabajar con gestión interna de JADE)
 - En otro PC (trabajar con comunicación entre plataformas)
- Visualización de traza
 - Problema: Traza poco legible
 - Colorear mensajes en terminal → JANSI
 - Interfaz gráfica
 - Swing → Tiene cosas muy raras
 - NETLOGO → Poco documentado, muy limitado

Estadísticas (in)útiles

- El proyecto
 - Paquetes: 9
 - Clases: 38
 - Líneas de código: 1316
 - Líneas de código dentro de métodos: 549
 - Commits: 128
 - Trabajo
 - Alex: Aproximadamente 25 horas
 - Jon: Aproximadamente 20 horas
-

Fin

- Recursos consultados
 - Diapositivas de clase
 - <http://jade.tilab.com/doc/api/>
 - Recursos usados
 - Eclipse 4.2
 - JDK 1.7 y 1.6
 - Jade 4.3
 - Subclipse 1.6
 - xp-dev.com (Repositorio SVN)
 - yEd 3.11.1
- Plataformas: MS W8 x64 y Linux Mint 13

Contacto:

amariel001@ikasle.ehu.es
iagarcia002@ikasle.ehu.es



Las imágenes y/o vídeos que aparecen en esta presentación son propiedad intelectual de sus respectivos autores y poseen su propia licencia