

TAIA-NETLOGO

Jon Ander García
Grado en Ingeniería Informática
Curso 2013-2014

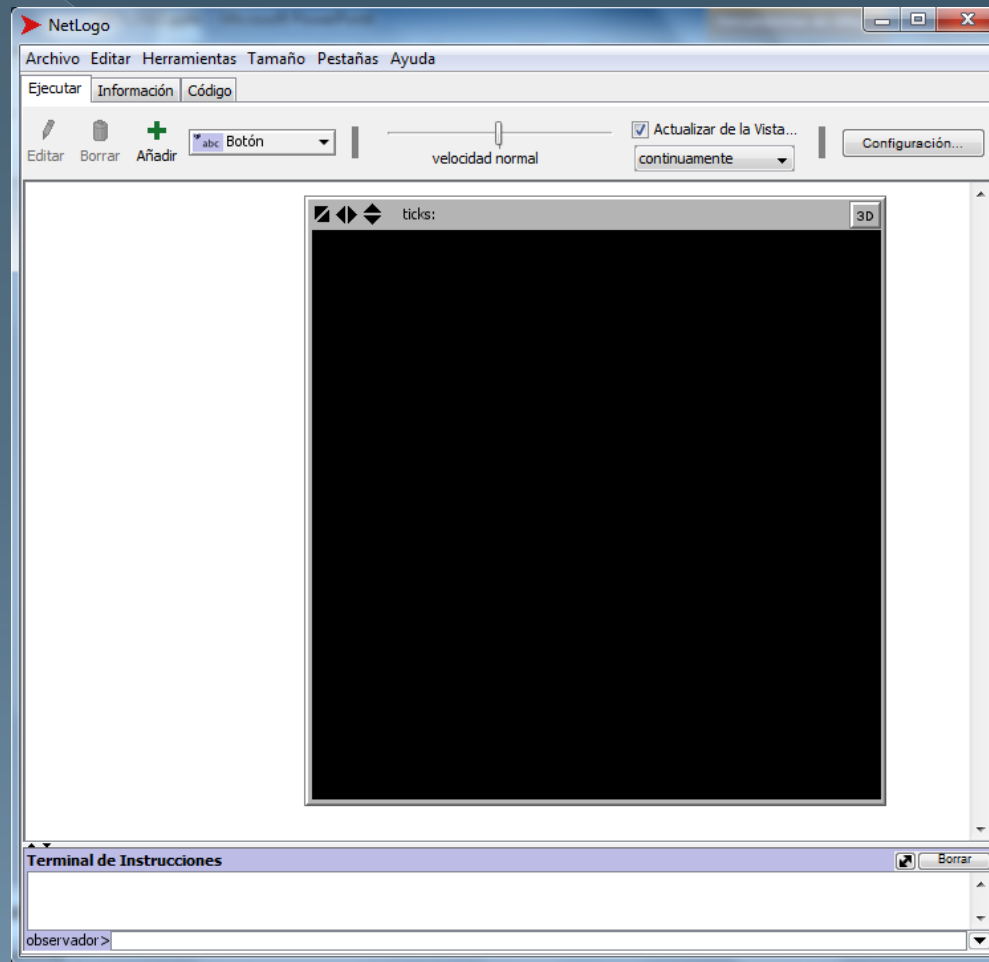
NETLOGO - ¿Qué es?

- ◉ Entorno de modelado programable multi-agente.
- ◉ Simular fenómenos naturales y sociales.
- ◉ Programación en Logo.
- ◉ 1999
- ◉ Diseñado para múltiples audiencias

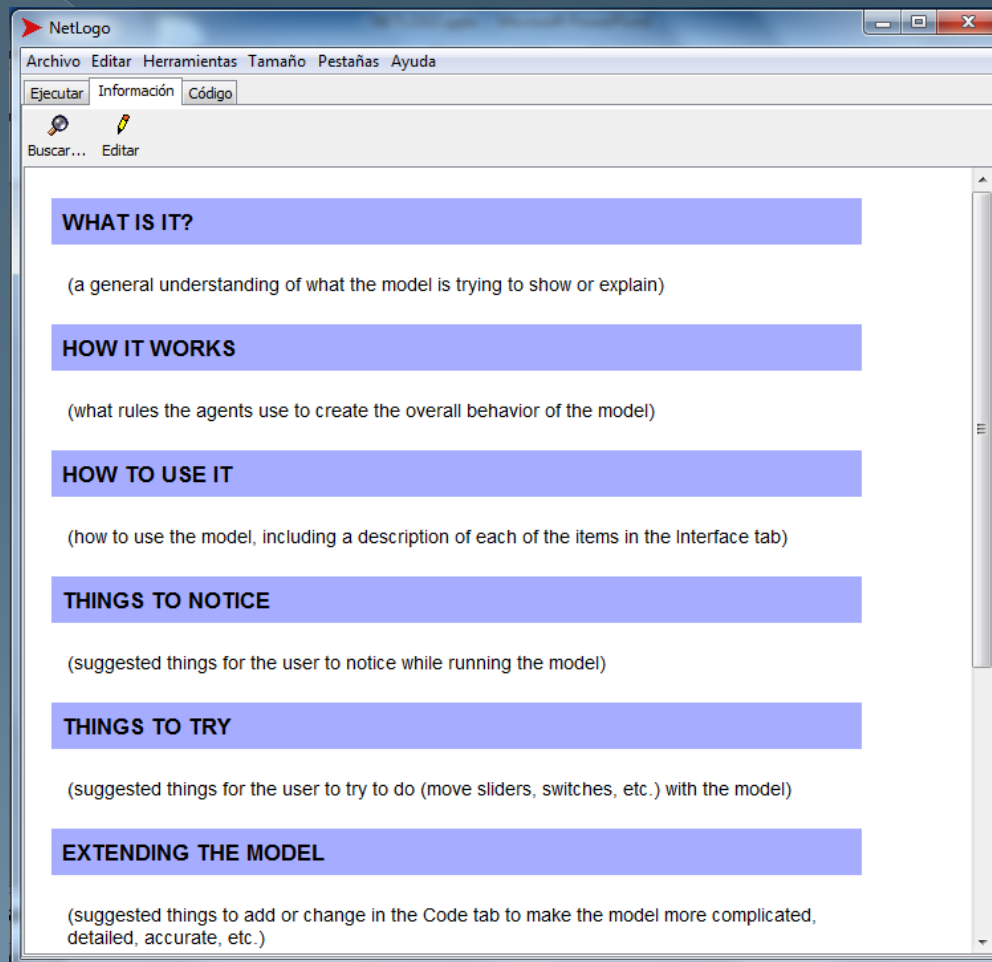
NETLOGO – Descarga e instalación

- Descarga:
<http://ccl.northwestern.edu/netlogo/>
- Instalación (W7):
 - > Ejecutar, siguiente, siguiente, siguiente, finalizar.

NETLOGO - Ventana principal

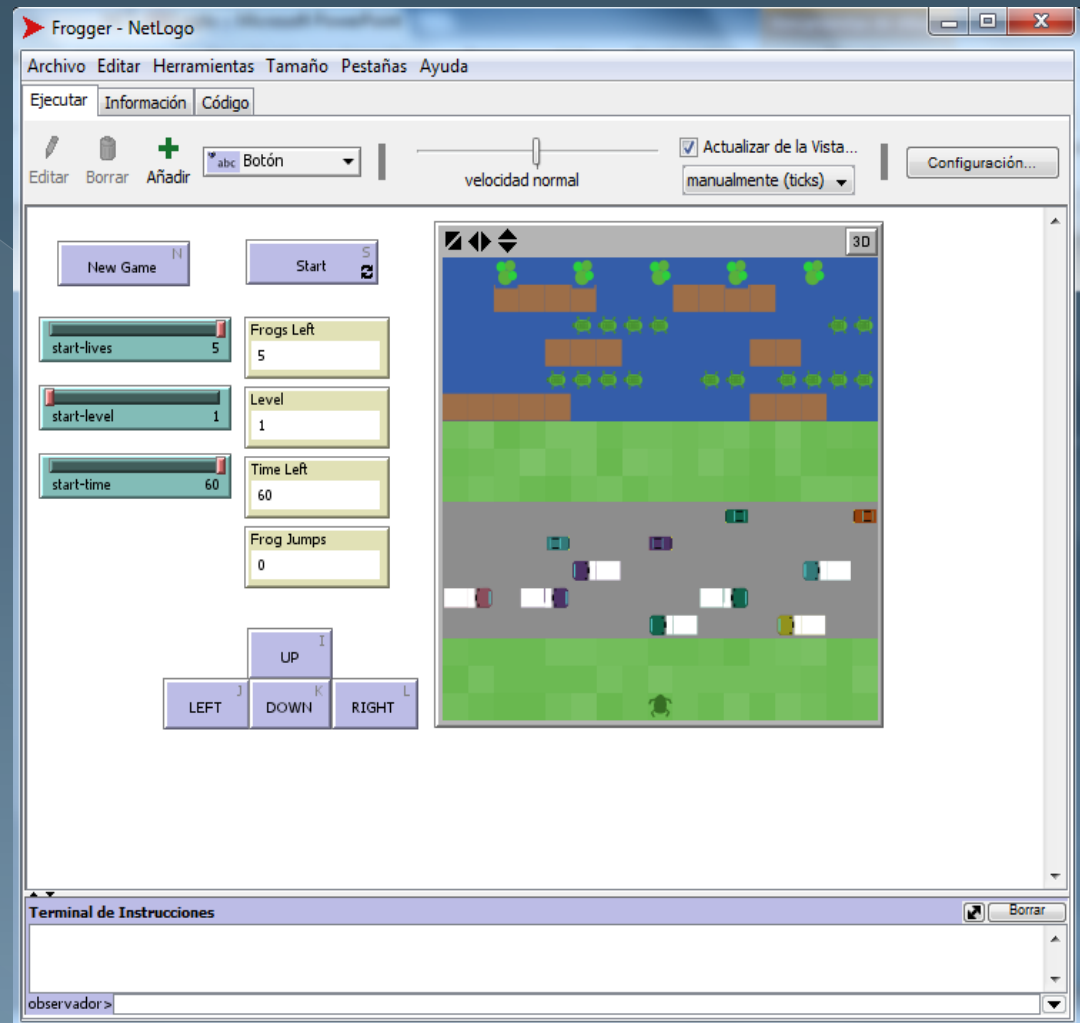


NETLOGO – Ventana de información



NETLOGO-Biblioteca de Modelos

- Frogger
- Lunar Lander
- Minesweeper
- Pac-Man
- Planarity
- Tetris



NETLOGO

- ⦿ Agentes = turtles
- ⦿ Areas = patches
- ⦿ Clases = breed
- ⦿ Crear un agente (turtle): *create-turtles x*
- ⦿ Crear un procedimiento:
to <nombre>
<codigo>
end

NETLOGO - Ejemplo

Botón

Agente(s) Continuamente

Deshabilitar hasta después de la inicialización

Instrucciones

Etiqueta del botón

Teda asociada

Botón

Agente(s) Continuamente

Deshabilitar hasta después de la inicialización

Instrucciones

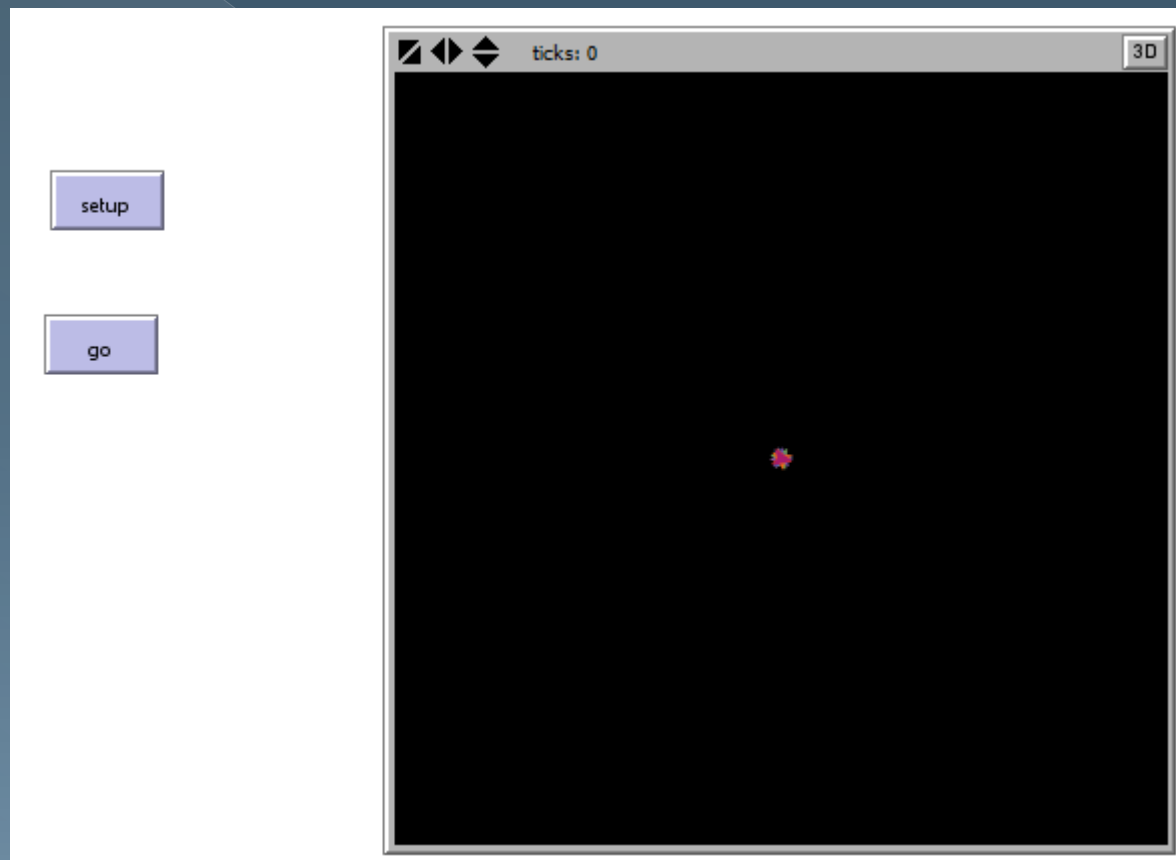
Etiqueta del botón

Teda asociada

```
Ejecutar Información Código
Buscar... Comprobar | Procedimientos | Sangrado autom
to setup
  clear-all
  create-turtles 10
  reset-ticks
end

to go
  ask turtles [
    fd 1 ;; forward 1 step
    rt random 10 ;; turn right
    lt random 10 ;; turn left
  ]
  tick
end
```

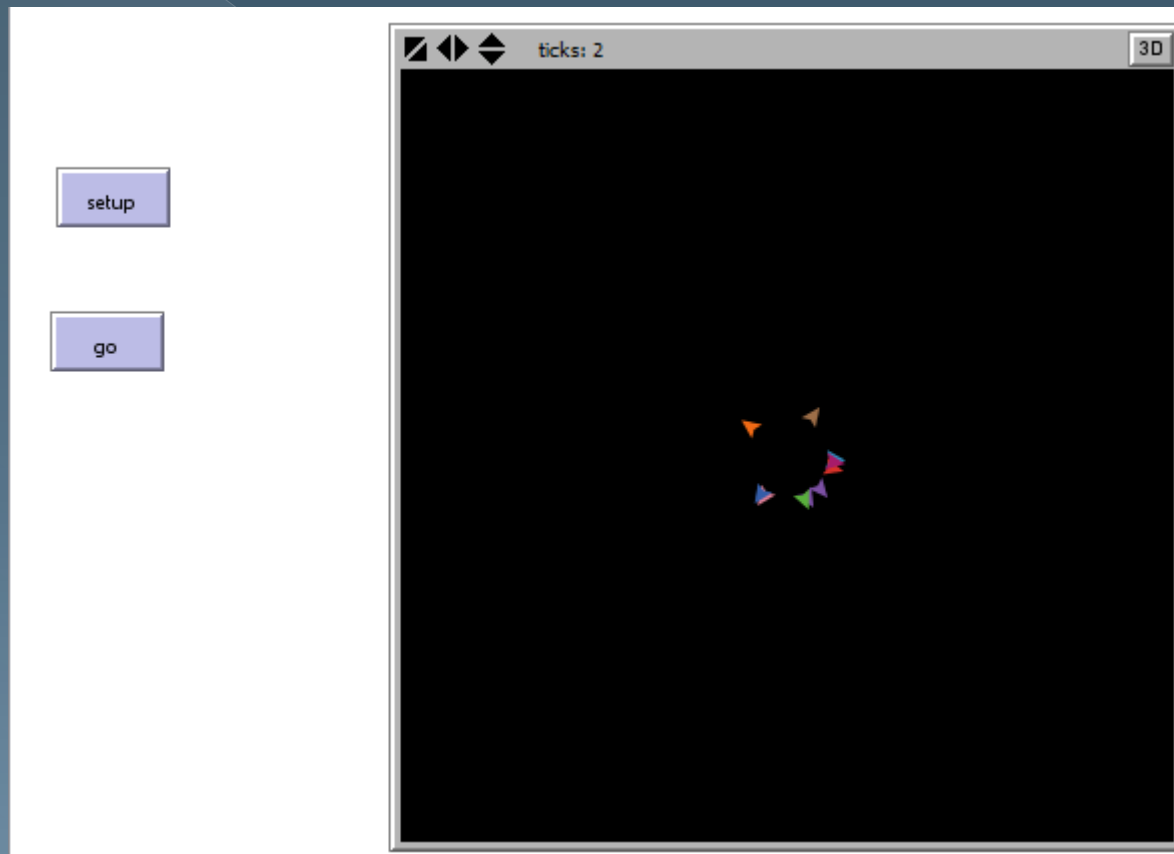

NETLOGO - Ejemplo



NETLOGO - Ejemplo



NETLOGO - Ejemplo



NETLOGO - Ejemplo

